



01 DOTKNIJ

Elementy wykonane specjalną techniką druku są w charakterystyczny sposób wyczuwalne dotykem.



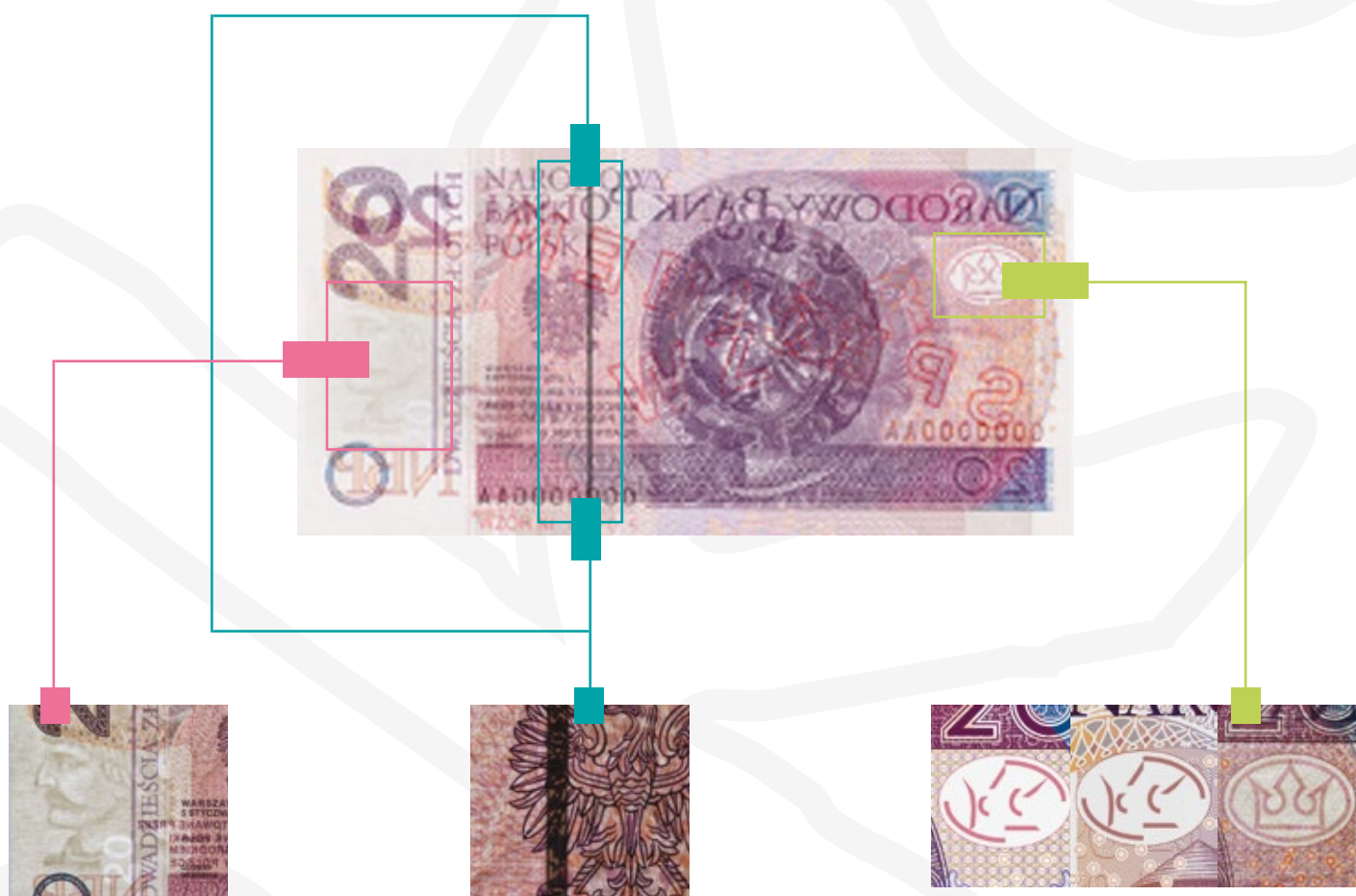
Banknoty mają oznaczenie dla osób niewidomych ułatwiające rozpoznanie ich wartości





02 POPATRZ

Oglądając banknot pod światło, zwróć uwagę na:



Znak wodny

Znak wodny na banknocie odpowiada wizerunkowi władcy z przedniej strony banknotu

Nitkę bezpieczeństwa

W papierze banknotu znajduje się nitka zabezpieczająca

Z obu stron banknotu widoczny jest na nitce napis zawierający cyfrowe oznaczenie nominału i skrót „ZŁ”

Recto-verso

Oglądanie pod światło korony w owalach uzupełniają się i tworzą pełny obraz

Korony znajdują się na obu stronach każdego banknotu i są otoczone cyfrowym oznaczeniem nominału



03 PRZECHYL

Farba zmienna optycznie

ozdobne elementy graficzne przy pochyleniu banknotu w kierunku światła wyraźnie zmieniają barwę z różowo-fioletowej na oliwkowo-zieloną



Efekt kątowy (jeden obraz)

Przy pochyleniu banknotu w płaszczyźnie poziomej w zależności od kąta patrzenia widoczne są jasne lub ciemne cyfry nominału (banknoty 10 i 20 zł)



Efekt kątowy (dwa obrazy)

Przy pochyleniu banknotu w płaszczyźnie poziomej w zależności od kąta patrzenia widoczne są cyfry nominału bądź korona (banknoty 50, 100 i 200 zł)



Hologram

Hologram wykonany jest z folii i umieszczony tylko na banknocie 200 zł

Podczas oglądania hologramu pod różnym kątem widoczna jest zmiana barwy i rysunku



Farba metalizowana

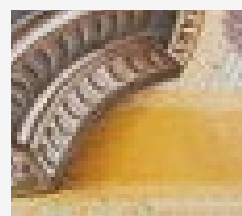
Na banknotach 10 i 20 zł farba metalizowana umieszczona jest po lewej stronie portretu władcy

Przy pochyleniu banknotu widoczny jest metaliczny połysk powierzchni



Na banknotach 50, 100 i 200 zł farba metalizowana umieszczona jest po prawej stronie portretu władcy

Przy pochyleniu banknotu widoczny jest metaliczny połysk powierzc



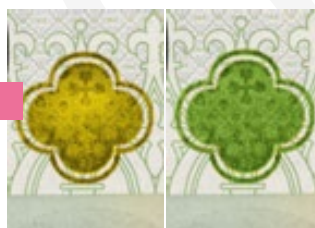


04 SPRAWDŹ

Złotą folię

Złota folia umieszczona jest wyłącznie na banknocie 100 zł

Należy zwrócić uwagę na jej wielkość, kształt, kolor i połysk



Mikrodruki

Mikrodruki to napisy wykonane bardzo małymi literami, umieszczone na przedniej i odwrotnej stronie wszystkich banknotów

Najmniejszy tekst na banknocie powinien być czytelny i wyraźny w powiększeniu



Efekt kątowy (dwa obrazy)

Elementy świecące w świetle ultrafioletowym:

- kwadrat z wartością nominalną
- numeracja po prawej stronie portretu władcy
- elementy wykonane farbą metalizowaną

